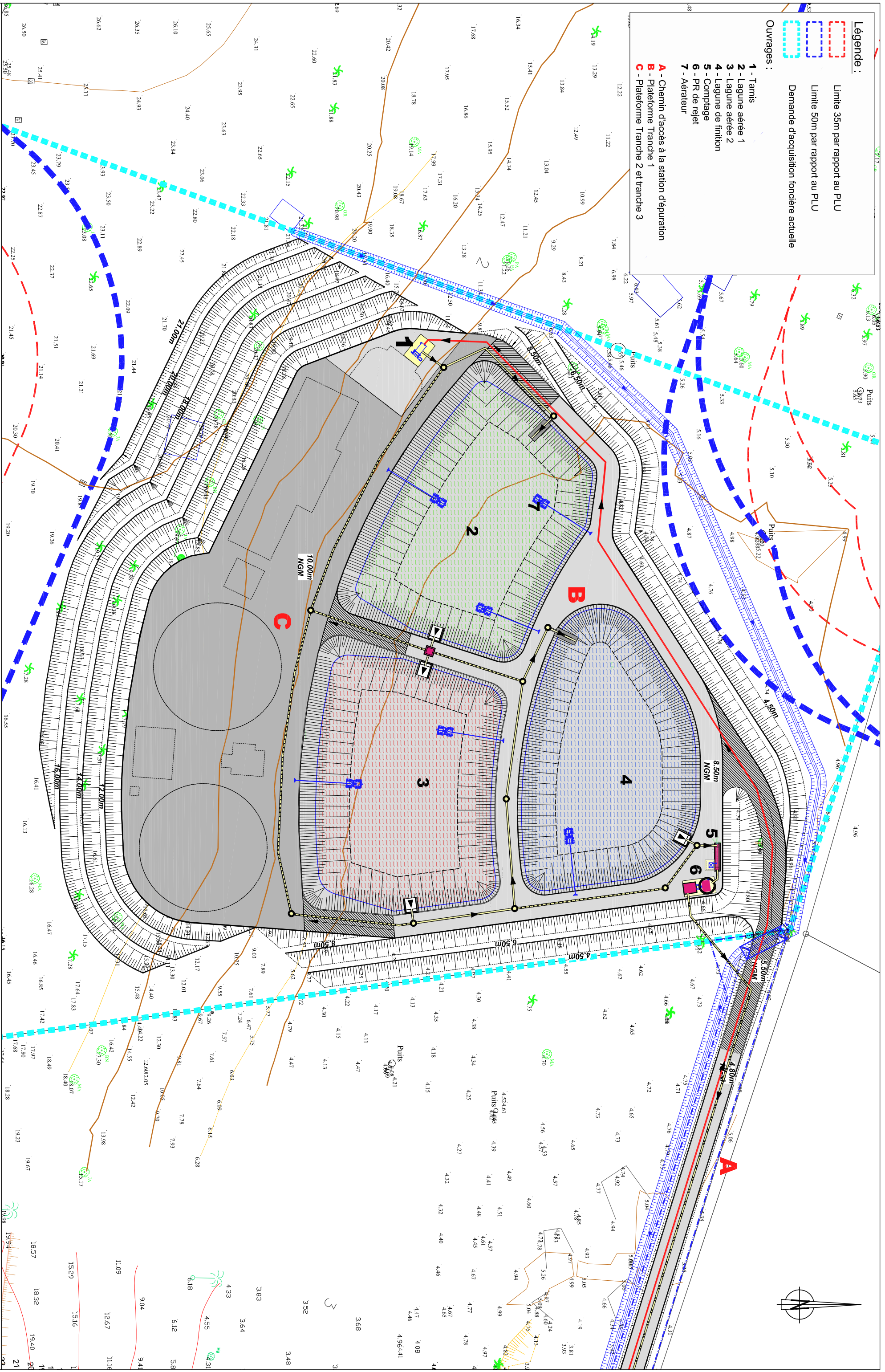


- Légende :**
- Limite 35m par rapport au PLU
  - Limite 50m par rapport au PLU
  - Demande d'acquisition foncière actuelle
- Ouvrages :**
- 1 - Tamis
  - 2 - Lagune aérée 1
  - 3 - Lagune aérée 2
  - 4 - Lagune de finition
  - 5 - Comptage
  - 6 - PR de rejet
  - 7 - Aérateur

- A - Chemin d'accès à la station d'épuration
- B - Plateforme Tranche 1
- C - Plateforme Tranche 2 et tranche 3



**ENTECH** Ingénieurs Conseils  
 Parc Scientifique et Environnemental  
 BP118 34140 Mèze - France

**sieam**  
 Société Internationale d'Etudes et de Travaux de Génie Civil

Département de Mayotte  
 Syndicat Intercommunal d'Eau et  
 d'Assainissement de Mayotte  
 Commune de Mamoudzou

Construction de la station d'épuration de Mamoudzou Sud  
 Zoom sur la station d'épuration projetée - Tranche 1

Chef de projet : Jean-Marc RONDOT  
 Ingénieur chargée d'affaire : Virginie HUET  
 Dessinateur : Frédéric MARTINEZ

AVP	A	Plan N° 02b1
Format	A3	N° affaire 14.53
échelle	1/600	